

今度のサクラはオンライン

SAGA SAKURA MARATHON 2021

3.15 — 3.28

ONLINE

Be with
YOU

さが桜マラソン
SAGA SAKURA MARATHON
ONLINE 2021

いつでも どこでも 桜マラソン

募集期間 2020年 11月19日[木] 正午 ~ 12月6日[日] 23時59分

開催期間 2021年 3月15日[月] 0時 ~ 3月28日[日] 23時59分

<https://sagasakura-marathon.jp/>

TEL.0952-27-0728 (9:30-17:30※土日祝を除く)

主催：佐賀新聞社、佐賀陸上競技協会、佐賀県、佐賀市、神崎市

特別協賛：  **MSAWA** 佐賀が好き、人が好き、地元とともに49年。
ミサワホーム佐賀

募集要項

大会の概要

開催期間

大会名称: **さが桜マラソン2021オンライン**

2021年 **3月15日(月) 0時**

主催: 佐賀新聞社、佐賀陸上競技協会、佐賀県、佐賀市、神崎市

後援: 佐賀県教育委員会、佐賀市教育委員会、神崎市教育委員会、(公財)佐賀県スポーツ協会、(公財)佐賀市体育協会、神崎市体育協会、一般社団法人佐賀県観光連盟、一般社団法人佐賀市観光協会、神崎市観光協会、佐賀県商工会議所連合会、佐賀県商工会連合会、佐賀県中小企業団中央会、社会福祉法人佐賀県社会福祉協議会、社会福祉法人佐賀市社会福祉協議会、社会福祉法人神崎市社会福祉協議会、NHK佐賀放送局、サガテレビ、NBCラジオ佐賀、エフエム佐賀、ぶんぶんテレビ、TNCテレビ西日本、FBS福岡放送、九州朝日放送、RKB毎日放送、TVQ九州放送(以上、予定)

3月28日(日)23時59分

種目 / 計測タイプ・完走賞 / 定員 / コース / 参加賞 / 参加料

種目	計測タイプ	定員	コース	参加賞	参加料
フルマラソン (42.195km)	累積距離チャレンジ 【完走賞】有田焼メダル 完走動画(.finisher)	①50人 ②50人 ③50人	プレミアム コース	特産品 (①佐賀牛 ②有明・玄海の幸 ③さがん酒) + 大会オリジナルグッズ (タオル、マスク)	10,000円
	タイムアタック 【完走賞】有田焼メダル web賞状 男女別各1~8位を表彰	3,850人	レギュラー コース	a:佐賀海苔と佐賀米セット b:さがみかんジュース c:ひしぼろとヒシデラスクのセット d:神崎麺づくしセット e:大会オリジナルグッズ (タオル、マスク)	3,000円
ファンラン (10km以上)	累積距離チャレンジ 【完走賞】web賞状	1000人	—	大会オリジナルタオル	1,500円

※参加賞の詳細は表紙裏をご参考ください。 ※フルマラソンの参加賞は各コースともいずれか一つお選びください。
※エントリー手数料(税込)としてレギュラーコース・ファンランは220円、プレミアムコースは550円を別途お支払いください。

ルール

フルマラソン累積距離チャレンジ

(複数回で走破)

- 開催期間中の累積走行距離がフルマラソンの距離(42.195km)以上になるように走行してください。
- 開催期間中であれば何回に分けてチャレンジしてもOKです。ただし、**1回1km以上の距離**を走ってください。
- タイムを競うものではありませんので、順位の判定は行いません。ご自身の体力・体調に合わせて無理のない負荷で実施してください。

フルマラソンタイムアタック

(一回で走破)

- 開催期間中に**1回の計測でフルマラソンの距離(42.195km)以上**を走行してください。
- 開催期間中であれば何回チャレンジしてもOKです。チャレンジした中で最も速いタイムを自動集計して、他の参加者と競います。
- 必ず交通ルールを守り、安全な走行を心がけてください。

ファンラン累積距離チャレンジ

(複数回で走破)

- 開催期間中の**累積走行距離が10km以上**になるように走行してください。
- 開催期間中であれば何回に分けてチャレンジしてもOKです。
- 走行距離に応じて順位が出ますが、順位を競うものではありません。ご自身の体力・体調に合わせて無理のない負荷で実施してください。

参加資格

- ①フルマラソンは18才以上の男女(高校生除く)。
- ②ファンランは15才以上の男女(中学生除く)。
- ③日本国内にお住まいで開催期間内に完走できる人。
- ④健康で申込規約を遵守できる人。
- ⑤お持ちのスマートフォンにGPSトレーニングアプリ「TATTA」がダウンロードされていること。
- ⑥新型コロナウイルスへの対応状況をふまえ、それぞれの地域で、安全・安心して走ることができる人。



注意事項

フルマラソン、ファンラン共通

- エントリーとTATTAは同じRUNNET IDを使うことで連携されます。既にRUNNET会員情報をお持ちでTATTAを利用している方は、必ず同じRUNNET IDでエントリーしてください。
- ランニングマシンでは走行の記録をすることができません。なお、GPSを利用して計測するため、室内及びトンネル内での走行距離は計測されない可能性があります。

フルマラソン累積距離

- 1kmに満たない記録はTATTAアプリ上のデータのみでの反映となり、完走動画には反映されません。

フルマラソンタイムアタック

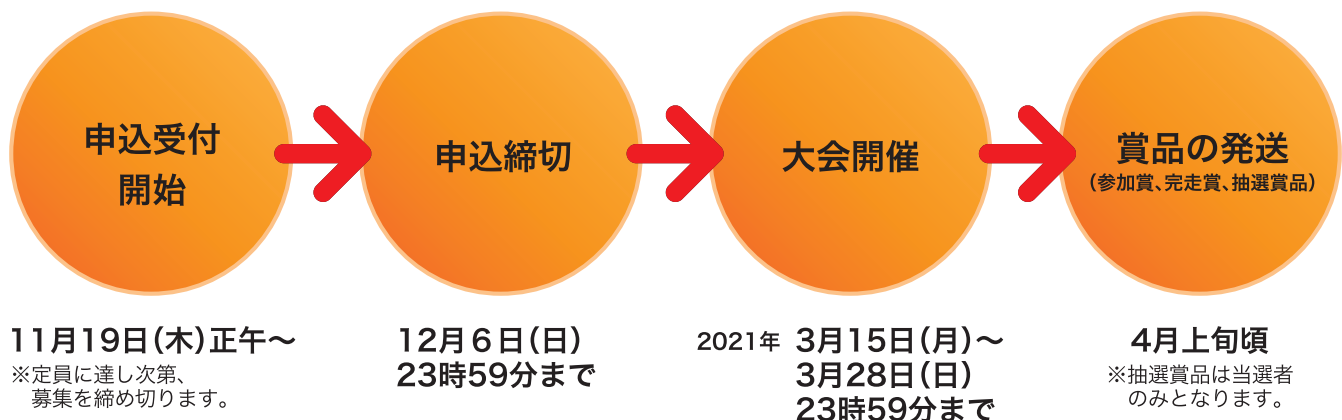
- スタートからフルマラソン(42.195km)以上の距離を超えて走った場合、実走行距離の平均ペースから記録が算出されます。
- 一度に走る距離はフルマラソン(42.195km)以上の距離を確実に走行してください。
- オートポーズや停止・再開を行った場合、その間の時間はタイムから減算されます。

申込規約

※大会申し込みの際に、参加者は下記の申込規約に同意の上、お申し込みください。

- 1) 自己都合による申込後の変更・キャンセル・権利譲渡・名義変更はできません。また、主催者の責に属さない事由によるエントリー料金等の払い戻しは認められません。
- 2) 中止となった場合、大会にかかった経費を考慮して、参加料を一部返金する場合がございます。
- 3) 地震・風水害・降雪・事件・事故・疫病等による開催縮小・中止についてはその都度、主催者が判断し決定します。
- 4) 十分に体調管理した上でスタートし、異変を感じたら、途中でやめるようにしてください。
- 5) 主催者は当大会参加における疾病、事件・事故等において一切の責任を負いません。また、主催者による傷害保険適用はありません。
- 6) 大会の写真・映像・記事・記録などにおいて氏名・年齢・性別・記録・肖像等の個人情報が新聞・テレビ・雑誌・インターネット・パンフレット等に報道・掲載・利用されることを承諾します。また、その掲載権・使用权は主催者に帰属します。
- 7) 主催者は個人情報の重要性を認識し、個人情報保護に関する法律・関係法令等を厳守し、これを取り扱います。お預かりする個人情報は大会参加者へのサービス向上を目的とし、各種参加案内、記録通知、次回大会の案内、大会協賛・協力・関係各団体からのサービス提供、記録発表などに利用します。
- 8) コース設定は自由ですが、新型コロナウイルスへの対応状況をふまえ、繁華街など人が密集している場所を走るとは控えるなど、それぞれの地域で、安全・安心して走る事ができるタイミングと環境で走ってください。
- 9) 必ず交通ルール・マナーや公園等の施設利用ルールを遵守してください。
- 10) 集団走行は避けてください。複数人数で走る場合は十分距離を空けるなど注意してください。
- 11) できるだけ明るい時間帯に実施し、やむを得ず夜間に実施する場合は、反射材やライトを着用・点灯するなど交通事故の未然防止に努めてください。
- 12) 走行距離・ペースなどから、明らかに不正が確認された場合は失格とし、参加料の返金及び完走賞などの発送は行いません。
- 13) オンラインでの計測のため、機種ごとの誤差が生じる場合があります。承諾の上でご参加ください。また、スマートフォンやアプリの通信具合等による計測漏れについて、主催者は責任を負いません。
- 14) 上記のほか、大会に関する事項については大会主催者の指示に従ってください。

申し込みから大会参加までの流れ



申込方法・手順

1 RUNNETから「さが桜マラソン2021オンライン」へエントリー

- ①大会ホームページより、エントリーページを選択
- 大会ホームページ <https://sagasakura-marathon.jp/>
- ②参加する種目、計測タイプを選択
- ③RUNNETのユーザーIDとパスワードでログイン
- ④参加するコースを選択しエントリー



※RUNNETへの会員登録が必要になります(会員登録無料)。

※支払い方法は、お申し込みの際にお選びいただけます。(クレジットカード、コンビニ、ATMなど)。

※エントリー手数料(税込)としてレギュラーコース・ファンランは220円、プレミアムコースは550円を別途お支払いください。

2 GPSトレーニングアプリ・TATTAをダウンロード



TATTAのインストールはこちらから

3 TATTAを起動

TATTAを起動させ、
RUNNETのID/パスワードを入力し、
「連携」をタップしてください。



※スマホを持たずに走りたい方は、
GPSウォッチ連携を行ってください。
※本番前にTATTAを起動して試走を行ってください。

4 スマホかGPSウォッチで計測

TATTAスタート画面上部にあるアクティビティ種別より
「Running」又は「Trail Running」を選択して、
スマホを持参するかGPSウォッチと連携させて走ってください。

※GPSウォッチを連携させている方は、開催期間内に
計測データをTATTAに取り込んでください。



⚠ 赤信号で走行停止する場合
次のどちらかの操作をしてください。

- 「ストップ」をタップで計測中断。
走るときに「再開」をタップすると
計測が再開されます。
- TATTAのその他から「各種設定」をタップし、
「オートポーズ」をONにすると
計測が自動停止になります。

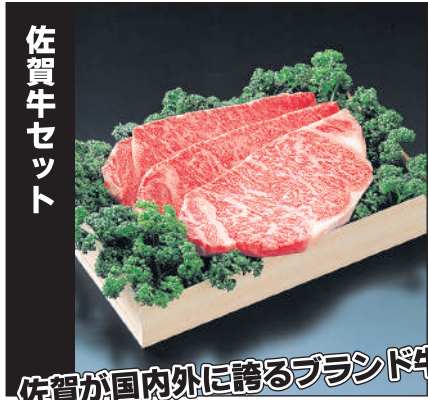
走り終えた後は、必ず「終了」「保存」ボタンを押して
データの保存をおこなってください。

参加賞は特産品や大会グッズが選べます!!

※ファンランは大会オリジナルタオルとなります。

プレミアムコース

▶ 参加料1万円。各セット50人まで。ほか大会オリジナルグッズ(タオル、マスク)が付いてきます



佐賀牛が国内外に誇るブランド牛

佐賀牛ロースステーキ180g×3枚



有明・玄海の幸セット

佐賀のり、のり佃煮、呼子の活イカなど予定



さがん酒飲み比べセット

米処・佐賀 極上の味わい

写真は「大吟醸3本セット」。他に「純米酒6本セット」もあります

※20歳以上対象 銘柄は選べません。

レギュラーコース

▶ 参加料3千円。計4,350人まで



佐賀海苔と佐賀米セット



さがみかんジュース



ひしぼろとヒシデラスクのセット



神埼麺づくしセット



大会オリジナルグッズ (タオル、マスク)

大抽選会

大会参加者に抽選で1000人に地場産品や県内宿泊券(1万円分、50人)などをプレゼント!!



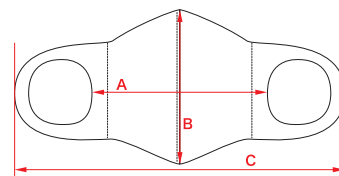
ファンラン参加者も

参加者全員にビッグチャンス!!

マスク

プレミアムコース又はレギュラーコースで「e」を選んだランナーは、マスクサイズを決めてください。

ミスノ製 大会ロゴ入り



サイズ	A	B	C
Mサイズ	19.2cm	14.3cm	32.6cm
Lサイズ	20cm	16.8cm	33.6cm

イベント

ほかイベント盛りだくさん。詳細は後日大会HPにてお知らせしていきます。

- ランニング講習会 (3月21日予定)
- メモリアルイベント (3月21日予定)
- フォトコンテスト (3月15日～29日予定)
- メッセージカード (4月上旬ランナーへお届けします)

MISAWA



新しい暮らし方をデザインする、新しい時代の住まい。

PRIME SMART



家族みんなでステイしても、のびのびと暮らせる居住空間。
 在宅での仕事を快適にするテレワーク空間。
 そして、災害への備えと家族の健康を守る環境設備。
 新しい尺度でこれからのあたりまえをデザインする、
 “ニューノーマル”の暮らしを楽しむ住まい
 「PRIME SMART」。いよいよ、佐賀県初登場です。

プライムスマートの
見学のご予約は
こちらから



佐賀が好き、人が好き。地元とともに49年。

(株)ミサワホーム佐賀

TEL0952-23-7141 ■本店/佐賀市鍋島町大字八戸1394-1

■宅地建物取引業免許/佐賀県知事(2)第002440号 ■建設業許可番号/佐賀県知事許可(特-30)第12012号 ■(社)佐賀県宅地建物取引業協会会員 ■(社)九州不動産公正取引協議会加盟

SASAZAWASAHO KINENKAN

「木枯し紋次郎」「取調室」

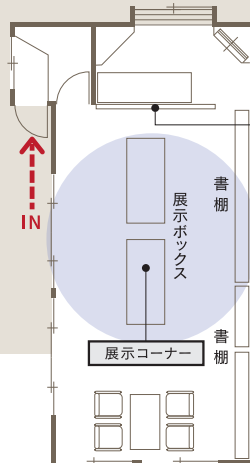
古湯を愛した文壇の雄

笹沢左保記念館

～九州さが大衆文学賞記念館～



笹沢左保ゆかりのある方々の写真パネルもお楽しみいただけます。



九州さが大衆文学賞のあゆみパネル



展示ボックス/笹沢左保直筆の原稿をご覧ください。



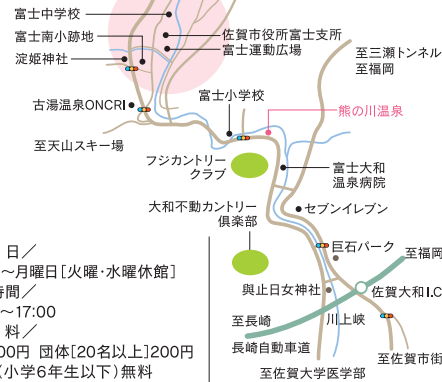
笹沢左保が愛した絶景を眺めながら豊かな自然を満喫して下さい。



書棚/笹沢左保が執筆して出版された本が一同に並んでいます。

◆笹沢左保記念館アクセス

古湯温泉 至唐津 ●笹沢左保記念館



笹沢左保記念館

運営・監理
(株)ミサワホーム佐賀

[住所]佐賀市富士町大字小副川12579
[お問い合わせ] TEL0952-23-7141

◆開館日/木曜日～月曜日[火曜・水曜休館]

◆開館時間/10:00～17:00

◆入場料/大人300円 団体[20名以上]200円
子ども(小学6年生以下)無料

