



令和元年度 肥前国庁跡資料館企画展

古代肥前国の郡衙と関連遺跡

其の弐 基肄郡 養父郡 三根郡 高来郡
令和元年11月23日(土) - 令和2年3月1日(日)

肥前国庁跡資料館

「古代肥前国の郡衙と関連遺跡」其の弐

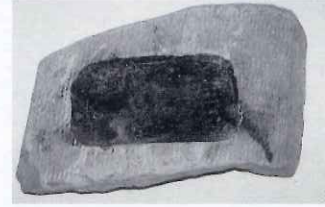
基肄・養父・三根・高来、各郡における最新の発掘調査成果を紹介します。

○基肄郡

・古代山城である基肄城出土遺物や、南側の外郭線にとされる関屋土塁、奈良時代に施工された可能性のある道路状遺構を検出した古寺遺跡などの調査成果を紹介します。



関屋土塁 版築条遺構



土塁出土の瓦を転用した硯

○養父郡

・養父郡衙と想定される蔵上遺跡から出土した「厨番」と書かれた墨書土器や鉄製品を作成した工房と思われる竪穴住居跡から出土したフィゴの羽口等の展示を行います。



蔵上遺跡出土墨書土器



フィゴの羽口



烽（朝日山）

○三根郡

・郡司層の氏寺と想定されている塔の塚廃寺から出土した軒丸瓦や、船石遺跡出土の「肥人」、八藤遺跡出土の「薬」の刻書土器を展示します。



船石遺跡出土「肥人」刻書



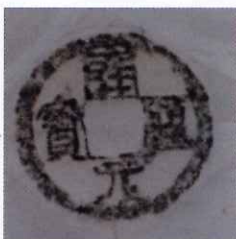
八藤遺跡出土「薬」刻書



塔の塚廃寺跡出土軒丸瓦

○高来郡

・郡の役所関連と考えられる大型建物を確認した十園遺跡や隣接する石原遺跡から出土した墨書土器や刻書土器、田井原条里遺跡出土の標尺などの貴重な遺物を展示します。



田井原条里遺跡出土銅銭



田井原条里遺跡出土標尺



脇岬遺跡出土「高」墨書