

ほのぼの、いやしのみつせ

2023みつせ高原キャンペーン

豪華賞品が
当たる!

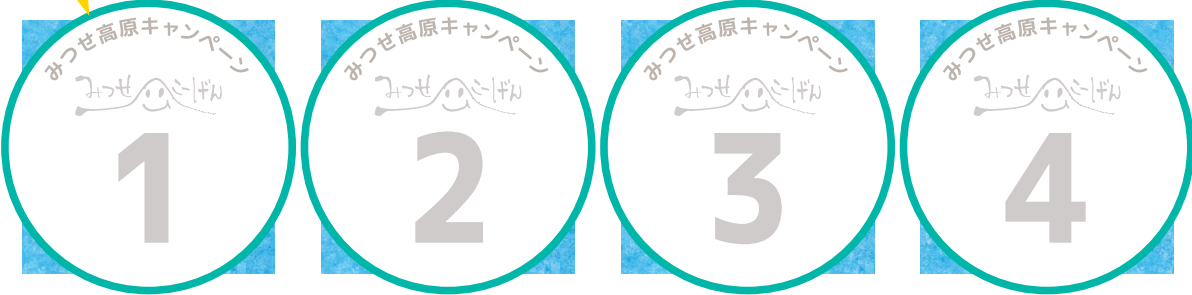
スタンプがもらえる
お店は、この「のぼり」
のお店だよ!



B賞
に応募!

プレゼントスタンプラリー

開催期間 7.22sat → 12.31 sun



A賞
に応募!!

みつせ高原で爽やかな風を感じながら、
キャンペーン期間中に、みつせ高原キャンペーン
参加店でお買物や食事や体験をして
スタンプを集めよう!

違うお店で5個集めるとA賞に、1~4個集めるとB賞に応募できます!
(なんと1個からでもB賞に応募できる)スタンプがたまったら参加店や
郵送で応募しよう!あなたの旅にすてきな思い出ができますように!

住所	〒 -	●今回みつせ高原でどのくらい使いましたか? ①~1,000円 ②~2,000円 ③~3,000円 ④~5,000円 ⑤~7,000円 ⑥~10,000円 ⑦~10,000円以上
電話番号	TEL () -	福岡方面からお越しの方へ ●三瀬トンネル有料道路を利用しましたか? ①はい ②いいえ(理由)
氏名	フリガナ ----- 性別 男・女	●みつせ高原のほかに、立ち寄るところ、よく行く場所が ありますか? ①ある(場所) ②みつせ高原だけ
年齢	10歳未満 10代 20代 30代 40代 50代 60代 70代以上	●みつせまでの交通手段は? ①自家用車 ②他の人の車に同乗 ③公共交通機関利用 ④ツアー ⑤タクシー ⑥自転車 ⑦バイク ⑧レンタカー・レンタルバイク ⑨その他()
職業	①幼児、小・中・高校生 ②大学生・専門学校生 ③会社員 ④公務員 ⑤自営業 ⑥主婦 ⑦無職 ⑧その他	●みつせ高原でやってほしいこと・ここが良かった・ (地形以外で)ここを直してほしいなど(自由意見)
●みつせ高原を訪れる頻度はどれくらいですか? ①週()回 ②月()回 ③年()回 ④初めて		
●みつせ高原キャンペーンを何で知りましたか? ①この冊子で 入手場所:三瀬近辺・その他() ②三瀬のお店で ③テレビ・ラジオ ④インターネット、SNS ⑤友人・知人 ⑥知っていた ⑦その他()		
●今回はどなたと、何人でみつせ高原に来られましたか? ①夫婦 ②家族(人) ③友人(人) ④その他(人)※人数はご自分も入れて		

アンケートにご協力いただきありがとうございました。また来てください。



主催・みつせ高原キャンペーン実行委員会 〒842-0301 佐賀市三瀬村三瀬2764
協力・佐賀市、(一社)佐賀市観光協会、佐賀市北商工会 後援・西日本新聞社、サガテレビ、佐賀新聞社
お問い合わせ・佐賀市三瀬支所総務・地域振興グループ ☎0952-56-2111(代) 平日/8:30~17:00

2023 みつせ高原キャンペーン

Mitsuse

ほのぼの、いやしのみつせ



saga city Mitsuse highland area

7 22 SAT 12 31 SUN

豪華賞品が抽選で当たる
スタンプラリーを開催!



スタンプが集まったら、このページを切り取って参加店で応募箱に投函いただくか、実行委員会宛に郵送してください。

スタンプラリーのスタンプは、
この「のぼり」のお店で集めよう!

三瀬高原公式サイト
Mitsuse-Kogen Official site
http://www.mitsuse-kogen.jp/



Enjoy!

Gourmet Mitsuse

美食みつせ



爽やかな高原の風に乗って、
美味しい香りがふわ〜、ふわ〜。

お腹の虫がぐうぐう泣き出したら、
さあ、三瀬でご馳走タイム!

自慢のおそばから、おしゃれなカフェメニュー、
地元産品で作った料理、洋食・和食、気軽な炭火焼きまで、
好きなものを召し上がれ!



MAP1 C-1 ひの木屋うどん

自家製麺のそば・うどん、野菜天ぷらを
リーズナブルに、お腹一杯食べよう!

二代目店主が先代から受け継いだ親しみやすい味を大切に
守り、うどんやそばを自家製麺、打ち立てで提供しています。5種
類の具材から選べる「うどん定食(同料金でそばに変更可)」や
単品メニューの「やさい天盛り」「えび入り天盛り」はボリューム満
点。手作り刺身こんにやくを載せた「こんにやく寿司」も名物です。

☎0952-56-2234

[営]11:00~(材料がなくなり次第終了)

[休]不定休

[住]三瀬村三瀬1701-18



●ざるそばセット 1,500円
★ひの木屋うどんスタンプカード実施中 250円毎に1スタンプ
★期間限定特典★(店内飲食の方へ)
刺身こんにやく(1人前)170円を120円で提供中

オススメ



MAP4 B-2 精進料理 むくの木

広大な庭園と風雅な日本家屋のお店で
ゆっくりと日本の伝統文化を味わう

約2,500坪の庭に囲まれた日本家屋は、見るからに風情豊かなた
たずまい。日本文化をこよなく愛する店主が、時季に合わせた床の間の
掛け軸や花、工芸品でもてなしてくれます。季節の珍しい山菜や花の
天ぷらが付く「天ぷら蕎麦セット」の他、前日までの予約で「そば会席」
や精進料理が味わえます。秋の紅葉も穴場。古伊万里の器や唐津など
の作家さんの器で召し上がっていただき
ます。珍しい花木のある庭園も自慢です。



☎0952-56-2368

[営]11:30~14:30 [休]不定休

[住]三瀬村三瀬402-3

オススメ ●天ぷら蕎麦セット 1,800円



MAP5 C-3 大八そば

コシのある手打ちそば・うどんが自慢
持ち帰りOKの唐揚げも隠れた人気

北海道産のそば粉で作る二八そばが自慢。その喉越しは良
く、しかもボリュームもたっぷりです。麺は、のびにくいのが特徴
で、最後までコシのあるそばが楽しめます。うどんも提供して
おり、こちらも讃岐風でコシのある麺。そば、うどんどちらも手打
ちです。

☎0952-56-2690

[営]10:30~17:00

(季節により変動あり)

[休]水・木曜日

[住]三瀬村三瀬2862-1



オススメ ●天ざる蕎麦 1,650円



MAP2 C-1 風羅坊

手打ち十割そばと美味しい天婦羅を
味わう古民家風そば屋

川沿いの緑茂れる敷地に佇む古民家風の店です。くぐり戸か
ら入ると、そこはスロージャズが流れる和風モダンの店内。味・質
共に安定した滋賀県産のそばを使った手打ちの十割そばを提
供しています。つゆはやや辛口。オリジナルの豆腐やモロキュウも
一緒に。福岡・佐賀・長崎の公式ミシュランガイド掲載店です。

☎0952-57-2841

[営]平日10:30~15:00(OS14:30)
土日祭日10:30~16:00(OS15:30)

[休]不定休

[住]富士町大字下合瀬1051-1



オススメ ●海老天せいろ 2,900円



MAP3 B-2 木漏れ陽(友田農園)

世界唯一のそば原種を栽培し
そば尽くしコースで提供するお店

「そば街道」の三瀬エリアで唯一のそば農家が経営してい
ます。しかも代々守ってきたそばの原種「北山そば」は世界唯一
のもので、自慢はそばの芽尽くしの「木漏れ陽コース」。コース
によりそばの芽ジュース、そばの芽サラダ、盛りそば、もちもちの
そばガレットなどが味わえます。そばの芽栽培セット「ヤッさん
畑」も販売。

☎0952-57-2873

[営]11:00~17:00(OS16:00)

[休]水曜日(祝日の場合は営業)

[住]富士町大字上合瀬453-1



オススメ ●木漏れ陽コース「若葉」コースもいろいろあります。
●ガレット単品「紅葉」



MAP6 C-3 米粉麺専科 農家屋台 いい・麺亭

小麦粉・そば・卵アレルギーの人も安心!
米粉使用、グルテンフリーのいい麺

三瀬の米を自社精米し、製粉した米粉麺の専門店。麺だ
けでなく、天ぷら粉も米粉、コロッケの衣も卵を使わず、無糖
のポン菓子で代用しています。そのため小麦粉、そばや卵ア
レルギーの人も安心して麺料理が味わえます。麺はプリアリと
した弾力があり、喉ごしもなめらか。「麺亭定食」は内容も盛り
だくさんです。

☎0952-56-2304

[営]11:00~15:00(OS14:30)

[休]火曜日、お盆

[住]三瀬村三瀬2768-8

[HP]https://www.

mitsuse.net/

いい麺亭のメニュー



オススメ ●麺亭定食 650円



MAP7 C-2 つけもの処 鶴屋 三瀬店

定番から変わり種まで
ヘルシーな漬物バイキング

漬物樽を模する外観が目印の漬物専門店「鶴屋」内にある食事処。季節に
応じて常時20~30種類のお漬物バイキングを味わえます。白ご飯と汁物はお
替わり自由。浅漬けなどの定番からカボチャ漬けといった変わり種まで種類豊
富なうえ、それぞれ味が異なるので箸が進むこと請け合いです。食後は和菓子
が提供されるのでほうじ茶と共にゆったりとした時間を過ごしてください。

☎0952-56-2888

[営]10:00~18:00

※冬季は~17:00

[休]1月1日、1月2日

[住]三瀬村三瀬1560-4

[HP]http://peraichi.com/landing_pages/view/tsuruya-home/



オススメ ●おつけものバイキング
大人 1,100円・小学生以上 550円 ※幼児無料



MAP8 C-1 **ギャラリー喫茶 モクモクハウス**

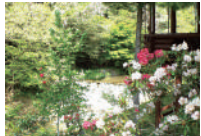
岩清水で淹れた至福のコーヒーと
森林の緑に癒される自分だけの時間

三瀬トンネル近くにある大きなログハウスの喫茶店。「木木家」(モクモクハウス)は何気なく立ち寄り、思いのままに過ごせる時間があります。木の温もりあふれる空間にくつろぎ、美味しい岩清水で淹れたコーヒーを飲みませんか?テラス席から見える自然風景、夏にはホテルが飛び交い季節の移り変わりに癒されます。

☎0952-56-2827

[営](夏)4月~10月 10:00~18:00
(冬)11月~3月 10:00~17:00

[休]金曜日・第2・4木曜日(祝日の場合営業)
[住]三瀬村三瀬1625-1



オススメ ●コーヒー 500円 ●ケーキセット 800円
●食事、コーヒー付 900円~950円



MAP9 C-2 **茶房 つゆくさ**

木々を抜ける風、小鳥のさえずり、
ドリップのコーヒーとスイーツで至福の
ひとときを!

松林を切り開き店主が6年かけて作ったお店とお茶室です。有機栽培のコーヒー豆を銀座より取り寄せハンドドリップします。抹茶と和菓子もご賞味ください。ブルーベリー狩りも可。森林浴も兼ねて山の中でのんびりとどうぞ!

☎0952-56-2085

[営]土・日曜日・祝日 10:00~16:00
[休]平日
[住]三瀬村三瀬1193-216



オススメ ●コーヒー 500円 ●ガトーショコラ 600円
●シフォンケーキ 600円 ●抹茶セット 650円



MAP12 B-2 **ワズワズの庭**

緑豊かな一軒家カフェでいただく
英国式の優雅なアフタヌンティー

店の入り口に続く緑、広い芝の庭。ミントのソーサーで出されるスコーン。イギリスの片田舎の一軒家のような佇まいが魅力的です。ケーキセットの一番人気はロールケーキ。夏は庭で収穫したブルーベリーを使っています。焼きたてスコーンはクロテッドクリームをたっぷり塗って召し上がり。気候が良い時期はテラス席がお勧め。

☎0952-56-2380

[営]土・日曜日のみ
10:00~16:30
(商品がなくなり次第終了)
[休]月~金曜日(祝日含む)
[住]三瀬村杠170



オススメ ●ケーキセット 1,100円 ●スコーンセット 1,300円
●ロールケーキ 1,400円



MAP13 A-2 **カフェ&レストラン オーボーデュラック**

北山湖畔に佇むレストランで、
地元食材のフレンチランチを

「オーボーデュラック」とはフランス語で「湖畔にて」を意味します。地元野菜はもちろんのこと、太良の金星豚、みつせ鶏など佐賀産の食肉、自家製パンも国産小麦粉を中心に使用しています。人気の贅沢ランチは前菜、スープ、パン、メイン、デザート、コーヒー(またはハーブティー)のコース仕立て。

☎090-8228-9676

[営]12:00~17:00(OS16:30)

[休]火~木曜日
[住]富士町大字藤瀬724-4

[HP]https://www.auborddulac.net/



オススメ ●贅沢ランチ 3,300円
●そば粉のクレープset(ガレット) 1,650円



MAP10 D-2 **Mcafe & M3**
(エムカフェ アンド エムスリー)

10周年森のカフェ Mcafe & M3
人とワンちゃんがゆったりくつろげる空間!

夏シーズンは“ふんわりかき氷”、ピザ、パスタ、スイーツ又ワンメニュー(ロールチキンetc)が自慢。小型犬なら一緒に来店OK。ドッグランは小型犬専用(〜10kgぐらいまで)、1頭600円(予約不要)。食事しながら楽しいひと時をお過ごしください。

☎0952-56-2605

[営]11:00~17:00
[休]水・木曜日

(祝日はオープン)
[住]三瀬村藤原537-2
[Insta]mcafe.m3

※ドッグラン(有料)ご利用には1年以内に接種した混合ワクチン証明が必要です。



★杏仁ミルク
かき氷は
人気です!



MAP11 B-2 **茶房 桜湖**

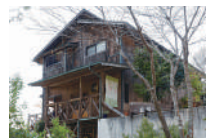
北山湖を見下ろす高台の別荘地でランチ
みつせ鶏のバーベキューもできます!

高台の別荘地の一画にあり、テラス席からは四季折々に変化する北山湖周辺の自然の美しさが楽しめます。メニューはオリジナル和風ソースのハンバーグランチ、週替わりパスタが味わえるスパゲティランチなど。また、テラス席でみつせ鶏のバーベキューもできます。2~3人前 税込5,720円とお値段もお手頃。(雨天時は利用不可)

☎0952-57-2335

[営]11:00~日没
[休]水曜日・第1火曜日

[住]富士町大字下合瀬330-37
※事前予約の方のみディナー提供可



オススメ ●ハンバーグランチ 1,430円(土日祝日は1,540円)



MAP14 C-2 **旬菜舎 さと山**

三瀬のコシヒカリと
アムール咖喱(カレー)がコラボ

1971年創業、半世紀以上続く佐賀の名店アムールが贈る、コクと深みのまろやか欧風カレーで深いコクの中にもピリッと辛さを感じる長年愛される味を、「三瀬のコシヒカリとコラボしたボリューム満点のカツカレー」が大好評!他に「ヤマメのひつまぶし」は贅沢にも2尾使った七山産ヤマメをひつまぶし風楽しめます。ご当地アイスやホットドッグもぜひ。

☎0952-57-3101

[営]9:00~17:00,レストラン11:00~14:30(OS14:00),
ソフトクリーム&ANODッグ

11:00~16:00
[休]年末年始、火曜日
(祝日の場合変更)

[住]富士町大字下合瀬739-1
[HP]http://www.sa-to-yama.jp



オススメ ●ビーフカレー ●カツカレー



MAP15 B-2 **やさい直売所 マッチャン**

直売所のレストランでは、
あれこれ好きなものをお腹一杯に!

三瀬のシンボリック存在の直売所「マッチャン」に併設するレストランは、うどんやおでん、地元産米のおにぎり、お弁当のコーナーもあり、名物のザル寄せ豆腐や揚げだし豆腐など豆腐メニューも豊富に揃っています。(おでんは夏期7月~9月休)

☎0952-56-2705

[営]レストラン10:00~15:00

[休]元旦・荒天候時
[住]三瀬村杠246-1

[HP]http://www.macchan.co.jp/





MAP16 B-2 炭火焼 炭炎

みつせ鶏をメインにした炭火焼専門店
三瀬の自然の中で焼肉!

みつせ鶏の炭火焼専門店、『もも』『とりトロ』『セセリ』『ハツ』『砂肝』など豊富に揃っています。みつせ鶏以外にも豚豚海鮮物もあり、お酒の飲み放題もしています。ペットOKです。テイクアウトメニューも豊富で気軽にご利用ください。みつせ鶏の精肉や炭火焼の真空パックも販売中。

☎0952-56-2800

【営】10:00~19:00

【休】元旦・荒天候時

【住】三瀬村 649

【HP】https://

sumibiyaki-tanen.com

★ラインでのクーポン発行しています。

★JAF会員は、1,500円以上のご利用で、みつせ鶏の皮チップスカドリンクプレゼント

おすすめ ●日替わり焼肉セット1,700円 ●テイクアウトモモ・とりロセット1,100円~
●みつせ鶏炭火焼真空パック1,200円 ●みつせ鶏精肉真空パック350円~



MAP17 B-3 北山カントリー倶楽部

ゴルフ場レストランは誰でもご利用OK!
メニュー一新で魅力もさらにアップ

北山カントリー倶楽部は北山ダムほり近く、九州では有数のロングコースを誇るゴルフ場です。メニューも一新しました。プリプリな食感がお楽しみいただけるみつせ鶏を使った親子丼や具だくさんのちゃんぽんなど、他にも豊富にメニューを取り揃えております。ぜひ、この機会にご利用ください。

☎0952-56-2321

【営】レストラン10:30~15:00(要予約)

【休】天候不良の場合

【住】三瀬村 609

【HP】https://www.hokuzancc.jp/



おすすめ ●みつせ鶏の親子丼 1,200円
●特製ちゃんぽん 1,300円



MAP20 C-3 ガバイ GABAI いのしし食彩

狩猟のプロが厳選した極上のジビエ
イノシシ肉は美味しく、実は健康食!

ジビエとは狩猟で獲れた野生の食肉のこと。40年以上の狩猟歴のある主人自らが仕留め、丁寧な処理を施した猪の熟成肉は、豚や牛よりも旨味があり、脂までが美味いと評判です。ランチには手軽な焼肉定食や猪肉を使った「猪うどん定食」を。ゼラチンやコラーゲンが多く、高たんぱく低コレステロールな猪肉は健康食です。

☎0952-56-2121

【営】金・土・日曜日・祝日のみ営業

11:00~17:00

(予約の場合は延長可)

【休】月~木曜日

【住】三瀬村 藤原3870



おすすめ ●焼肉定食 1,320円~



MAP21 C-4 ベースキャンプ レストラン ヤマ 三瀬basecamp restaurant yama.

地産地消の食材、器にこだわった
木のぬくもり溢れるレストラン

メインのお肉は佐賀県産金星佐賀豚、ソースはシャリアピンソース(玉ねぎの甘いソース)を使用しています。また佐賀の醤油を使ったバルサミコ、お野菜は佐賀の木下堂や糸島産を中心に旬の物を使用したメニューを提供。パンは自家製、ご飯は糸島のすえずり農園のお米を使用しています。

☎092-517-7585

【営】レストラン

11:00~15:00

(L.O.14:30)

【休】不定休

【住】三瀬村 2234-77

【HP】https://mitsue-

thisis-me.jp



おすすめ ●yama.プレート 2,420円



MAP18 C-3 みつせ茶処 やまぼうし

自家農園のブルーベリーが自慢
食事で三瀬を満喫するならこのお店!

オーナーが持つ自家農園のブルーベリーを使ったスイーツなどが人気です。また「シシリアンライス」は、ブルーベリーソースの爽やかな酸味と甘辛く味付けされたみつせ鶏が絶妙な味のハーモニーを奏でています。ブルーベリーが旬の7月中旬から9月中旬には摘みだての果実を使用し、さらにフレッシュな美味しさがアップ!米、野菜も地元産で安心・安全なお食事をお楽しみください。

☎0952-56-2339

【営】11:30~(OS12:15)

日曜日・祝日11:00~15:00(予約のみ)

※予約の場合のみ、それ以降も対応

【休】月曜日(祝日の場合翌日)、土曜日

【住】三瀬村 三瀬 2768-1



おすすめ ●シシリアンライス 950円
●完熟ブルーベリーパフェ 1,200円



MAP19 C-3 ドライブイン うぐいす

地域に愛され、親しまれてきた味
名物ちゃんぽんは三瀬のソウルフード

昭和48年に創業以来、地元で長く愛されてきたお店。中でも「ちゃんぽん」と言えば「うぐいす」と言われるほど、常連客の間では「ちゃんぽん」が有名です。もっちりとした食感の麺の上に、野菜たっぷりの具をこんもりと盛り、コクのあるスープと共に味わえます。自家製焼きそばは持ち帰りもできます。キャンプの食材にもいかが?

☎0952-56-2450

【営】11:00~14:00 【休】火曜日

【住】三瀬村 藤原3834-1



おすすめ ●ちゃんぽん 600円



MAP22 MAP-2 森の香 菖蒲ご膳

自然から頂いた旬の山野菜の素材そのものを生かした
養生食。四季折々の季節感を味わっていただけます。

嘉瀬川ダムの「富士しゃくなげ湖」湖畔に建ち、どの部屋からも湖が見渡せます。まずはオリジナルの養生茶でおもてなし。体を優しく癒してくれます。そしてスタッフが自ら作った米や野菜、近隣の山菜や野草を使った、「山野菜会席」がいただけます。全部で12品近くあり、どれも手間暇かけた真心のこもった料理です。

☎0952-57-2011

【営】11:00~15:00(要予約)

※食材は季節によって変わります

【休】火曜日・盆正月

【住】富士町 大字 関屋3798-33

【HP】http://ksaho3.wixsite.com/syobu

★特典:次回ご来店時にご利用できる「ささやかプレゼント券」進呈!



おすすめ ●山野菜会席 2,500円 ※その他ご要望に応じます。



MAP23 MAP-2 ダムの駅 富士しゃくなげの里 レストラン風樹

佐賀県が誇るブランド肉をたっぷり
野菜もお米も地元産の美味しさたっぷり

ダム湖を見下ろすロケーションにあり麺類などの気軽なものから、佐賀牛、肥前さくらポークなど佐賀県が誇るブランド食材を使用した料理まで幅広いメニューが揃っています。中でも「佐賀牛ハンバーグ定食」はボリュームもあり、大人気。また、直売所を併設しており、新鮮な野菜や果物などを買うこともできます。

☎0952-58-3200

【営】11:00~(OS16:00)

喫茶のみ10:00~16:30

【休】第2水曜日、8月のみ第3水曜日

【住】富士町 大字 畑瀬 1-31

【HP】http://shakunage-s.com

★期間限定特典★1,000円以上、レストランでご利用のお客様へソフトクリーム50円引き



おすすめ ●佐賀牛ハンバーグ定食 1,500円 ●肥前さくらポークとんかつ定食 1,180円

Enjoy!

Mitsuse Shopping

ショッピング



ピカピカつやつやのお米や野菜はもちろん、特産のみそ、^{こうじ}糴、柚子こしょう、お漬物、
 レンコンパウダー、焼きたてのパンから自家製ソーセージ、
 珈琲、アイルランド商品、
 美味しい贈りものがいっぱい揃っています。
 キャンプ用の薪もあります。



MAP24 C-1 **ロッジやまびこ**

名物の天然水を汲んで帰ろう

三瀬トンネル料金所からすぐのところにある山小屋風の農産物直売所。地元で採れた旬の新鮮野菜がズラリと並び、糴を使った加工品も人気です。また、店内中央には、トンネルの地下400mから湧く天然水を引いており、維持管理費100円で自由に汲むことができます。この水で炊いたご飯は美味しいと評判で、週末には水を目当てに足を運ぶ人もいます。



減農薬で育てた三瀬産柚子と唐辛子で作った「柚子とうがらし」。赤と青の2種類があり、爽やかな柚子の清涼感とピリとした刺激がたまりません。

☎0952-56-2350

【営】9:00~16:00 【休】不定休
 【住】三瀬村三瀬1654-12

オススメ ●柚子とうがらし 50g 瓶:青310円・赤330円
 90g 瓶:青500円・赤520円



MAP25 C-3 **みつせ温泉前直売所**

三瀬産にこだわった野菜や加工品

温泉「やまびこの湯」の目の前。小さな店内には、三瀬村で採れた野菜や米などの農産物が並びます。地域の加工品グループが作るおはぎなども揃い、中でも名物なのが三瀬産の米から作った糴と県産大豆と天然塩のみで作ったこだわりの「やまびこみそ」。昔ながらの製法で酵母が生きた素朴で優しい味わいは、地元農家こだわりの美味しさです。



極みセット
 やまびこみそと柚子とうがらしがセットに！こと「ロッジやまびこ」でしか手に入らない限定品です。

☎0952-56-2250

【営】10:30~16:30
 【休】第2水曜日 【住】三瀬村藤原3929-2

オススメ ●やまびこみそ 500g(カップ)600円
 500g(袋)500円・1kg(袋)900円



MAP15 B-2 **やさい直売所 マッチャン**

三瀬を代表する人気直売所

常に買い物客で賑わう直売所の先駆者的存在。地元農産物が盛大に並べられています。また、屋外には常設テナントや出店が立ち、週末ともなると祭りの市場のような活気にあふれています。



創業以来続く名物のザル寄せ豆腐は、佐賀県産大豆のみを使用。口の中でとろける様な食感と大豆の濃厚な甘みが楽しめます。店内で作られているため、毎日できたての熱々が並びます。

☎0952-56-2705

【営】8:30~18:00(10月~4月は日没まで)
 【休】元旦・荒天候時 【住】三瀬村杠246-1
 【HP】http://www.macchan.co.jp

オススメ ●ザル寄せ豆腐1個 430円



MAP26 C-3 **みつせ村 農園**

反響続々のレンコンパウダー

花粉症や喘息などアレルギー症状を改善するといわれているレンコン。その栄養素を簡単に摂取できるよう粉末に加工したのがレンコンパウダーです。ヨーグルトや味噌汁に混ぜて食べるのがオススメです。また、米粉麺を家庭でも楽しめるように開発した半生麺も販売しています。米粉麺と細麺、ラーメン風、そ風、れんこん麺の5種類。

レンコンパウダーのほか、れんこん焙煎健康茶やれんこん飴も販売しています。ユーザーから寄せられた声をまとめた冊子も差し上げます。(あくまでも個人の感想です)

☎0952-56-2813

(米粉麺専科農家屋台いっ・麺亭)
 【営】9:00~15:00
 【休】火曜日・盆明け
 【住】三瀬村三瀬2768-8 【HP】https://www.mitsuse.net

オススメ ●レンコンパウダー100g1,100円 330g 3,000円
 ●れんこん焙煎健康茶10包800円 ●れんこん飴80g 280円



MAP27 B-2 **北山の森のベーカリー ベルボアーズ**

自家製天然酵母の石窯パン

フランス語で「美しい森」を意味する『ベルボアーズ』。パンの種類は100以上あり、中でも7種類の天然酵母パンが人気です。また、パンに詰めるカレーやあんこ、カスタードクリームなどのフィリングもすべて自家製。製法や材料にこだわり、手間暇かけて作った品ばかりで、焼き上がるたびに店内は香ばしい香りいっぱいになります。



自家製天然酵母を石窯で焼き上げるため、外はパリッと中はしっとりとした仕上がりに。イートインコーナーでは、お買い上げになったパン、コーヒーも召し上がれます。

☎0952-56-2739

【営】9:00~17:00(パンがなくなり次第閉店)
 【休】月曜日、火曜日(祝日の場合営業)
 12月30日~1月1日
 【住】三瀬村杠657-4





MAP28 D-2 珈道庵(こどうあん)
“こんなところに”珈琲豆専門店

小さな看板に誘われて、雑木林を縫うように山奥へと進むと現れるおしゃれな建物「珈道庵」。そばを流れる小川のせせらぎに癒えるように鳥のさえずりも聞こえてきます。そんな心が穏やかになれる自然の中で、生豆を岩清水で丹念に洗い清めて、上品で香り高く、雑味のないクリアな味わいの珈琲豆を焙煎しています。

店内はご家庭用のほか、慶事・仏事のご贈答用からプチギフトまでギフト商品も充実。地方発送もできます。

☎0120-184-512
[営]11:00~17:00 [休]水曜日
[住]三瀬村藤原540-2
[HP]https://www.kodouan.com/



オススメ ●9種類のブレンド珈琲100g 648円～



MAP29 C-3 アイルランドの店 三瀬高原ぶるっく
日本初・九州初もいっぱい

日本初登場の「スケリッグス・チョコレート」をはじめ、九州初登場の「リスモア・ビスケット」と「パリーズ・ティー」など、アイルランドの厳選商品を直輸入して取り扱っています。日本でここでは買えないものがたくさんあります。テラスには一口チョコと一緒に紅茶、コーヒーが楽しめるスペースもあり、ギネスビールを練り込んだチーズケーキも販売しています。

「ニコラス・モス」の陶器・雑貨があるほか、おなじみのギネスビールやシールド、アリッシュウィスキーも揃っています。



☎0952-65-4900
[営]11:00~17:00
[休]火曜・水曜(不定休あり)
[住]三瀬村藤原3819-1
[HP]http://mitsuse-brook.com/



オススメ ●月曜、木曜ポイント2倍 ●金曜カフェメニュー 50円引き(一口チョコ付) ●スケリッグス・チョコレート 990円



MAP14 C-2 旬菜舎 さと山
三瀬でキャンプ用の薪を買うならココ!

直売コーナーやレストランなども併設した三瀬の人気スポット。今一番人気の薪は、赤松、広葉樹、桤、焚き付け薪、薪割台、スウェーデントーチなど種類も豊富で、キャンパーたちも御用達!BBQ用のお肉はもちろん、7種の生ウインナーもおすす。好きなチップを用意すれば、好きな香りのオリジナル燻製ウインナーが作れます。



長さ30cmの食べ応え抜群!なオリジナルウインナー「ガスボー」も人気

☎0952-57-3101
[営]9:00~17:00
[休]年末年始、火曜日(祝日の場合変更)
[住]富士町大字下合瀬739-1
[HP]http://www.sa-to-yama.jp/



オススメ ●薪 ●生ウインナー



MAP7 C-2 つけもの処 鶴屋 三瀬店
味わい豊かな選りすぐりの漬物が250種以上

全国の百貨店の物産展で好評を博している漬物専門店。四季折々の素材を用いた浅漬けや味噌漬、キムチ、珍味など250種類以上が並び、全て試食できます。常連客から人気を集めているのは、天然ミネラル塩など厳選した素材を使用した手作りキムチ。名物の「柿漬大根」は、寒干しの大根を渋柿の皮と糠で発酵させており、独特の食感とう味が特徴です。



☎0952-56-2888
[営]10:00~18:00 ※冬季は~17:00
[休]1月1日、1月2日 [住]三瀬村三瀬1560-4
[HP]https://peraichi.com/landing_pages/view/tsuruya-home/

オススメ ●キムチ100g 238円 ●柿漬大根(3本入) 1,396円

三瀬観光に便利なお案内

三瀬観光に便利!

三瀬エリアを巡回する公共交通をご利用ください。



●三瀬地区内のバスアクセス

三瀬地区コミュニティバス村内路線「はつせ号(西まわり)」又は「なるせ・たかせ号(東まわり)」にご乗車ください。※平日のみ5便ずつ運行

●三瀬地区へのバスアクセス

- 佐賀駅バスセンター2番のりばから昭和バス「古湯線」古湯温泉・富士支所前行きにご乗車いただき、「富士大和温泉病院」にて下車後、三瀬地区コミュニティバス「みつせやまびご号(村外路線)」にお乗り換えください。
- 神埼駅前バス停からジョイックス交通「三瀬神埼線」の三瀬支所行きにご乗車ください。
- 富士町古湯方面から(要電話予約) 富士町コミュニティバス「北山東部エリア」、上合瀬方面行き(日曜運休) ※富士町在住の方は事前の利用登録も必要です。※①~③いずれも本数が限られますのでご注意ください。

■お問い合わせ (有)ジョイックス交通 ☎0952-34-6776
佐賀市交通政策課 ☎0952-40-7038 三瀬地区コミュニティバス(南松原タクシー) ☎0952-63-0002
佐賀市三瀬支所総務・地域振興グループ ☎0952-56-2111 富士町コミュニティバス(中央タクシー) ☎0952-24-2222



佐賀市内の観光に便利でお得なタクシー「SAGAつながるTAXI」をぜひご利用ください。
お問い合わせ:SAGAMADO(サガマド)へ

ご利用手順

- ①サガマドにご来店・受付
- ②観光コンシェルジュよりコースのご説明&料金のお支払い
- ③タクシーへ乗車し観光出発
- ④SAGAMADOにてタクシー降車

ご予約・お問合せ



SAGAMADO (サガマド)
Information Hub & Lounge

☎0952(37)3654

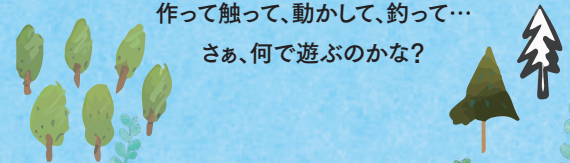
(9:00~18:00/12/31~1/3休み) https://www.sagabai.com

事前予約
or
当日飛び込み
もOK!

詳しくはこちら



家族そろって遊ぶなら、
五感をたっぷり使って遊びたい。
作って触って、動かして、釣って…
さあ、何で遊ぶのかな?



MAP30 MAP-2 陶路館 潤人(うるおと)
古湯温泉街でロクロや絵付けの陶芸体験に挑戦!

体験館。ロクロ体験もしっかり練習をしてから本番に臨むので心配いりません。作るのはご飯茶碗で後日完成品にして郵送してくれます。絵付け体験は、皿・マグカップ・風鈴などから選べ、所要時間は30~60分程度。



☎090-7158-1130 ※前々日までにご予約を
[営]9:00~16:00
[休]不定休 [住]富士町大字古湯855
[料]ロクロ体験(約2時間)3,300円~
絵付け体験(30~60分)1,100円~
※送料別途



特典 ●手作りキャラメル付き

MAP31 C-4 三瀬ルベール牧場 どんぐり村

87haもの広大な草原で、動物とのふれあい体験や、農業の収穫体験が楽しめる牧場です。

走り回って寝転んで家族で遊ぶって楽しい!

ゲートを入ると南フランスの農村をイメージしたワイン館、レストラン、パン工房などの建物が並んでいます。三瀬村はポルドーワインの産地フランスのクサク村と姉妹村盟約を結んでおり、フランスから取り寄せた鶏から「みつせ鶏」が生まれました。いわば「どんぐり村」はみつせ鶏の生誕地なのです。体験農園では収穫体験ができます。ヤギをはじめ約10種の小動物が飼われ、エサやり体験で、生き物の大切さを知る時間が持てます。また、運動広場では走り回ったり、転げまわったり。夏から秋はじゃぶじゃぶ池で全身びしょ濡れに。都会ではできない遊びを楽しみましょう。

◎動物とのふれあい

「ふれあい広場」「山の上のヤギの小屋」「小動物館」に約10種類の動物がいます。エサやり体験が人気です。
[小動物館料金] 土日祝/入館200円(1グループ5名まで)
平日/無料

◎乗馬

[日時] 土日祝日の10:00~15:00
[料] 600円(一周80mの周回乗馬)
[対象] 3歳~中学生
※馬の体調で休憩時間とることがあります。



どんぐり村名物、みつせ鶏のジャンボ焼き鳥! プロシエト(土日祝限定)



手作り体験(土日祝限定)

泥んこになって掘ってみよう!



さつまいも掘り体験(9/16(土)~)

イベントスケジュールは21, 22ページを見てね!



☎0952-56-2141

[営] 土日祝10:00~17:00(最終入園16:30)
平日10:00~16:00(最終入園15:30)
[休] 火曜日・水曜日(祝日は営業)
6/19(月)~7/14(金)の平日
12月~3月中旬の平日
(12/28, 12/29は営業)、12/31・1/1
[住] 三瀬村 2234-67
[料] 高校生以上600円(平日300円)、
4歳~中学生300円(平日200円)、
体験等予約が必要な場合あり(要確認)
[HP] <http://www.dongurimura.com/>



MAP32 C-4 オーシャンカートランド

度肝を抜かれるスピード感
レーシングカートでサーキットを激走!

エンジン音を轟かせながら全長800mのコースを疾走する大迫力の体験。『オーシャンカートランド』は、レーシングカート専用のサーキット。コンパクトな車体で地面すれすれを走るため、初心者向けの最高時速40kmのものでも体感速度は時速60kmにもなります。ヘルメットやグローブのレンタルもあるので、初心者でも安心です。

☎0952-51-0388

[営] 10:00~18:00(土日祝9:00~18:00)
[休] 木曜日(祝日の場合は前後に移動)、年末年始
[住] 大和町大字松瀬4248-25
[料] (一人乗り)8分2,200円、
(二人乗り)6分2,200円
[HP] <http://oceankartland.com/>



MAP33 B-2 山あそび 三瀬高原

山を遊び尽くす! 自然体験スポット

9つの山あそびを体験できる観光スポット。1年を通じて開催されるキノコ狩りは、三瀬の清涼な水で育った肉厚&ジューシーなシタケの収穫体験ができます。ヤマメすくいも釣りだけでなく手づかみもOKなので、小さなお子さんも楽しめます。シタケやヤマメはその場で炭火焼にして味わうことも可能。ほか、たまご拾いや竹灯り制作など、家族みんなで盛り上げられるアクティビティが満載です。

☎0952-56-3825

[営] 10:30~17:00
[休] 不定休 ※土日祝のみの営業
[住] 三瀬村 三瀬469-3
[HP] <http://fieldupitn.com/>



MAP34 A-2 レイクサイド北山(佐賀県立21世紀県民の森) 北山ウェルカムセンター

(総合案内センターほおのき)
ダム湖で遊んだ後はBBQ!
要予約なら手ぶらでもOK!

「レイクサイド北山」は北山湖一帯を楽しむ自然公園。湖畔や林の中を走る約6kmのルートH(サイクリングロード)があり、芝生広場では「おもしろ自転車」に乗ったり、休日に家族連れでサイクリングが楽しめます。あるいは手漕ぎボートや足漕ぎのスワンボートで湖面をスイスイ。さらに、九州では数少ない屋根付きバーベキュー場があり、材料・道具の持ち込みができます。バーベキューセット(要予約)もあり、手ぶらでもOKです。

☎0952-57-2341

[営] 9:00~17:00(遊具最終受付16:00)
※第2サイクルステーションは休業中
[休] 第2水曜日、12月29日~1月4日 [住] 富士町大字藤瀬724-4
[料] レンタサイクル(2時間):
大人450円/子ども250円
大人2人乗り1,000円他
おもしろ自転車(20分):小学生以下300円
(芝生広場のみ)
[HP] <https://saga-kenmori.com/hoonoki/>



MAP35 A-2 レイクサイド北山 フォレストラボ

(佐賀県立21世紀県民の森 森林学習展示館)
森のクラフト体験で"世界に1つだけ"の作品づくり

フォレストラボでは、森に触れ合う体験を通じて身近な自然に親しむことができます。木の実や小枝、ドライフラワーなど50種以上の素材を使ったネイチャークラフト体験は、小さな丸太やプレートにオリジナル作品をつくれるので親子の思い出づくりにもぴったり。木製おもちゃの遊び場や展示室もあり、子どもから大人まで楽しめます。

☎0952-57-2237

[営] 9:00~18:00(11月~2月は9:00~17:00まで)
[休] 12月29日~1月3日
[住] 富士町大字古場1148-10
[料] 丸太クラフト330円~500円
きのみのネームプレート330円など
[HP] <http://saga-kenmori.com/moriclub>



MAP36 B-3 ポートハウス シノハラ

釣り情報はスタッフにおまかせ
初心者も大歓迎!

釣り大好きなスタッフが隅から隅まで知り尽くした北山湖の釣り情報を提供してくれます。水上にこぎ出せば、周囲は季節ごとに表情を変える大自然。のんびりと水上散歩を楽しんでください。手こぎから静かに進むエレキ付き、エンジン付きまで様々なレンタルボートの他、魚群探知機や釣り具のレンタルもあり。初心者も大歓迎です。

☎0952-56-2062

[営] 6:00~17:00
[休] 1月1日
[住] 三瀬村 789-3
※ボートレンタルは事前に予約を。
レンタル料はHPで
[HP] <https://shinohara-boat.com>



MAP37 B-3 フィッシングセンター うおまん

オールシーズンで楽しめる
全国有数のバスフィールド

北山湖はブラックバスを筆頭に、ヘラブナ、ワカサギなど、オールシーズンで様々な魚が狙える九州屈指の釣り場として知られています。九州で唯一、動力付きレンタルボートがある湖でもあり、全国の釣り客に人気のスポットです。電動やエンジンの動力が付いたレンタルボートがあり、有料のガイドサービスも行っています。

☎0952-56-2345

[営] 6:00~17:00
※季節によって営業時間が変わります。
詳しくは、お問い合わせください。
[休] 1月1日 [住] 三瀬村 779
※ボートレンタルは事前に予約を。
レンタル料はHPで
[HP] <http://www2.saganet.ne.jp/uoman/home.html>





パワースポット編

みっせ高原で開運!

ほのぼの、いやしのみっせ

◆ 杉神社

境内にそびえる約200本の杉は圧巻!

鎌倉時代の文永元年(1264)、摂州の武士・野田周防守大江清秀が三瀬山村の杉屋敷に建てた神社です。この杉屋敷は古くから清浄の霊地とされていました。周防守は他に要害の地を探し求めて、山中の地(現在の地藏屋敷)に館を構え、金山城を築いてこの村一帯を掌領しました。境内にそびえる約200本の見事な杉は神木として崇められ、往時は1万本以上あったといわれています。



各地区でそれぞれの神社を大切にお祀りされています。

◆ 野波神社(野波大神宮)

安産・長寿・海上河川鎮護の神として人々に信仰されてきた神社



肥前鳥居

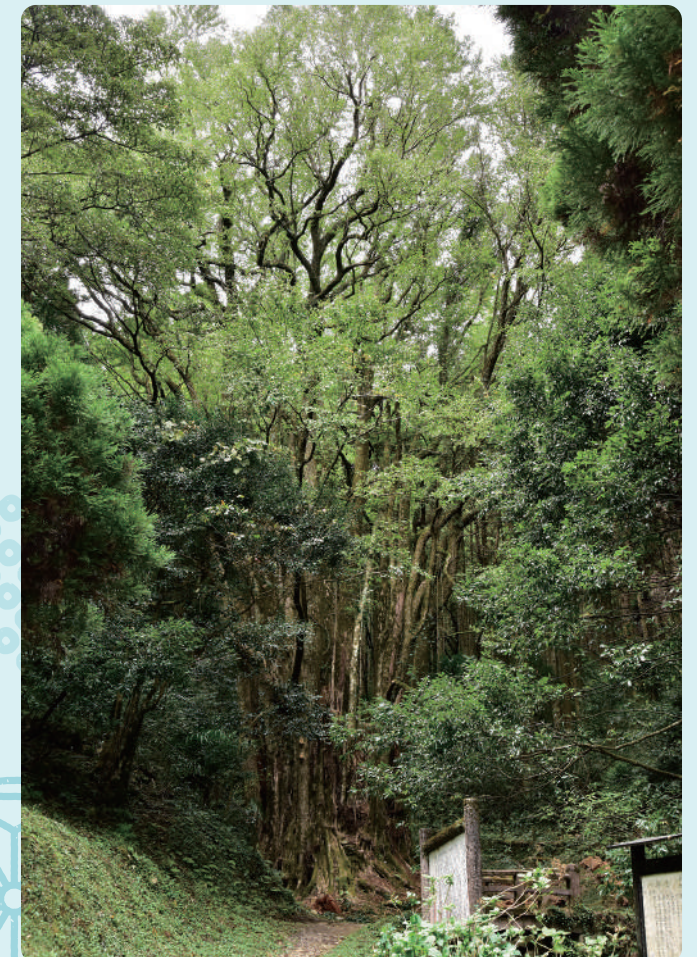
應神天皇の御代、西暦268年に勧請された神社で、当地では最も古い神社です。天保14年(1843)3月、1575年に祭施行され、今から1700余年前の古墳時代初期に勧請されたこととなります。社伝によれば、往古、神功皇后が三韓征伐のため筑肥御通過の折、この地にも立ち寄られ、宇土の大石に腰をおろして休息せられる時、一帯の風光を眺められて「最も能き野奈美哉」と仰せられたので、この一帯を野波の里と呼ぶようになりました。



◆ 下合瀬の大カツラ

生命のパワー溢れる雄大な姿

樹齢1000年以上という巨木で、国の天然記念物にも指定されています。樹高34m、根廻20mもあり全国第2位の巨木といわれています。県内では、他に桂の自生は見られないところから「珍木」に属しています。



◆ 山中地藏尊

600年余りの歴史を持つ地藏尊

樹々の林立する自然と清流の静かで冷涼な地で、山中キャンプ場隣にある地藏堂です。「脚気地藏尊」とも呼ばれ、脚気に効験のあるお地藏さまとして県内外から参詣者が絶えません。その昔、この地方の豪族三瀬氏一門がその健脚故にさまざまな戦で功勞を挙げられたというも、この地藏尊に参ったお蔭だと伝わっています。



北山湖の水面

水面を近くに感じるボートからの景色
意外と身近にある非日常を発見!

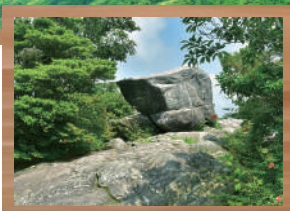


鬼ヶ鼻岩

岩肌から見下ろす
壮大なパノラマ

佐賀・福岡県境の尾根に一段高くせり出している大きな奇岩で、ほぼ垂直に切り立っていて、まさに鬼の鼻のように見える事から名前がつけました。初夏には岩の下に美しい石南花が望見され、壮観です。福岡市が眼下に一望でき、秋の天気の良い夜には壱岐の火も見ることができると言われます。

(出典:佐賀県九州自然歩道マップ(8))

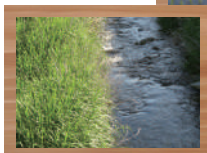


「佐賀みち」で検索



初瀬川

緩やかに流れる初瀬川
緑に囲まれた
川のせせらぎに
心癒される



小鳥のさえずりも
聞こえたよ。

北山湖周辺

北山湖周辺の紅葉スポット
サイクリングもおすすめ



五感で自然を感じよう!

みつせ高原の感動フォトスポット

カメラを持って出かけよう♪

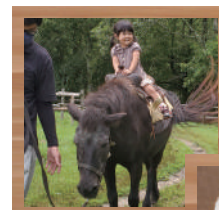


どんぐり村

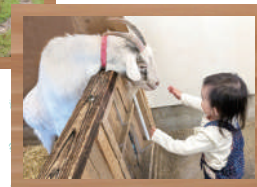
MAP
C-4

青空と草原の中で過ごす
贅沢な一日

どんぐり丘の草原にゴロっと寝ころんで自然を満喫したり、景色をバックに自分だけのフォトショットを撮ったりと、楽しみ方は無限大!



動物たちとの
触れ合いシーンも
カメラにおさめよう!



やまびこの湯近辺 展望台

MAP
C-3

ログハウス風の東屋から
見下ろす風景は、
まさに日本の原風景

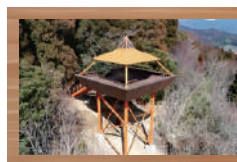


井田山展望台

MAP
A-2

北山湖を見下ろす
贅沢な時間

北山ウェルカムセンターの駐車場より徒歩で約20分登った場所に位置する井田山展望台から見下ろす北山湖は、みつせ高原の中でもオススメのフォトスポットです。





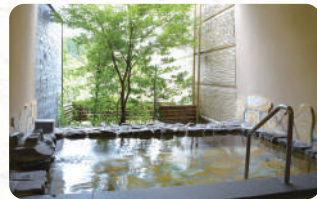
三瀬の自然にたたずむ癒しの湯

三瀬温泉 やまびこの湯

山へおでかけしたら、のんびりゆっくりと温泉でくつろぎたいところ。広い浴槽に浸かりながら、窓の外の田園風景と山の緑を眺めれば、日頃の疲れがじんわりと消えていきます。あ～、極楽！極楽！



【泉質】天然ラジウム温泉(単純弱放射能泉)
【効能】痛風・動脈硬化症・高血圧症・慢性胆嚢炎・胆石症・慢性皮膚病・慢性婦人病など



みつせ鶏の唐揚げ定食 1,150円
お食事処では、みつせ鶏を使ったメニューを中心に、そばやうどん類などをご用意いたしております。

のどかな田園風景に囲まれた1日のんびり過ごせる温泉館

男女別の大浴場のほか6つの貸切風呂、レストランも完備する日帰り温泉施設。泉質は九州では貴重なラジウムを含む単純弱放射能泉で、適温に加熱する際にも温泉成分を極力飛ばさないように工夫をした加熱方法を採用。湯の良さを最大限楽しめるようにとことんこだわっています。

大浴場は岩造りの露天風呂が2つある「せせらぎ」と、サウナを2カ所完備した「ひだまり」で、毎日男女を入れ替え。大きな内湯の窓、そして露天風呂からは緑あふれる山の景色が目の前に広がり、四季折々の自然美を堪能できます。無料で休憩できる大広間も完備しているので、1日のんびりと癒やしの休日を満喫しましょう。

三瀬温泉 やまびこの湯

☎0952-56-2223

<https://www.souyu.co.jp/shisetsu/yamabiko>

[営]10:00～21:00(20:20受付終了)
家族風呂受付10:00～17:00入室まで
※ただし満室になり次第受付終了
[休]第2水曜日(祝日の場合は翌日)
[住]三瀬村藤原3929-2
[料]大人(中学生以上)550円、
小人(4歳以上)300円、3歳以下無料、
家族風呂1,500円(60分入館料別途)
※回数券も販売中!

車を降りたら、マイサイクルでみつせを走ろう!

車に自転車を積んでみつせへ。「パーク&サイクル」はいかが?コース中の店舗・施設にサイクルラックを設置し、誰もが気軽に自転車で立ち寄り、休憩を兼ねた飲食などができるようにしています。ドライブでは見えない景色や匂い、風や鳥の声など、五感でみつせを満喫してください。

サイクルラック設置場所

- ダム駅 富士しゃくなげの里
- 森の香 苜蓿ご膳
- 鷹の羽広場
- 木漏れ陽
- ひの木屋うどん
- モクモクハウス
- 旬菜舎 さと山
- みつせCUBE
- 農家民宿 具座
- みつせ茶処 やまぼうし
- アイルランドの店 三瀬高原ぶるっく
- 三瀬温泉 やまびこの湯
- 平川ブルーベリー園
- マルヤスりんご園
- まるじゅんりんご園
- その他



水源の里 サイクルツーリズムすすめる会NPO法人みなくるSAGA
syuhatori@gmail.com



「ぬる湯」で和らぐ

古湯・熊の川温泉郷

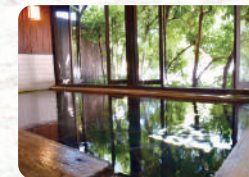
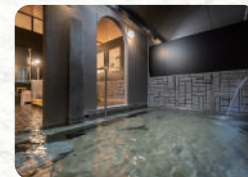
キャンプの帰りに、グルメ探訪の帰りに、ちょっと古湯温泉・熊の川温泉に足を伸ばしませんか?ぬる湯だからサイクリング等の筋肉疲れをほぐすのにも最適です。

※日帰り入浴の可否、営業時間等は各旅館にお問い合わせください。



今から約2,000年前、秦の始皇帝の命で不老不死の霊薬を探しにやってきた徐福が発見したと伝えられる歴史ある温泉。全身にまとわりつくような肌触りと36～38℃というぬるめの湯は長湯にぴったりです。

【泉質】アルカリ性単純温泉
【効能】神経痛、神経炎、関節痛、疲労回復など



古湯温泉

- 扇屋……………☎0952-58-2121
- 鶴霊泉……………☎0952-58-2021
- ONCRI(おんくり)……………☎0952-51-8111
- 清川……………☎0952-58-2231
- 山華の正……………☎0952-58-2120
- 山水……………☎0952-58-2131
- 杉乃家……………☎0952-58-2216
- 千曲荘……………☎0952-58-2047
- つかさ旅館……………☎0952-58-2211
- 東京家……………☎0952-58-2005
- 山あかり……………☎0952-58-2106
- 大和屋……………☎0952-58-2101
- 民宿幸屋……………☎0952-58-2621
- 英龍温泉……………☎0952-58-2135



お宿が2軒と日帰り入浴施設が3軒の小さな温泉郷ですが、泉質の良さに惹かれるファンも多い歴史ある名湯です。弘法大師が全国行脚の途中に、水鳥が水浴びするのを見て発見したと伝えられています。

【泉質】単純弱放射能泉
【効能】痛風、動脈硬化症、高血圧症、慢性胆嚢炎、胆石症、慢性皮膚病、慢性婦人病など

熊の川温泉

- 夢千鳥……………☎0952-51-0155
- 温泉民宿のみ……………☎0952-63-0100

日帰り入浴

- 衛(ちどり)の湯……………☎0952-64-2388
- 熊ノ川浴場……………☎0952-63-0021
- 湯招花(本館)……………☎0952-64-2683
- (離れ)……………☎0952-64-2360

お問い合わせ

富士町観光案内所
☎0952-51-8126

[営]10:00～17:00 [休]水曜日
[住]富士町大字古湯2665-2
[FAX]0952-51-8127
[HP]<https://www.fuji-spa.com>



ぬる湯
くつろぎ
きっぷ

佐賀駅バスセンター～古湯・熊の川温泉のバス往復乗車券と古湯・熊の川温泉利用券(300円)がセットになったお得なきっぷを1,800円で販売しています。

◎販売場所/佐賀駅バスセンター、佐賀市観光案内所(JR佐賀駅構内)、SAGAMADO(コムボックス内)、富士町観光案内所(古湯)

無料で使え、最適ルートを案内するMaaSアプリ「my route」からもデジタル乗車券「ふるくま1dayぬる湯フリーパス」を購入できます。

◎お問い合わせ/昭自動車株式会社 佐賀営業所 TEL0952-64-8680

山のお宿と自然体験

MAP42 D-2 農家民宿 具座

農家の暮らし体験!

昔ながらの農家の生活をちょっと体験しよう!

代々農家を営む藤瀬吉徳さんが提供するの、ありのままの農家の暮らしぶりです。母屋に隣接した築100年の納屋を宿泊部屋に改造し、一階は台所と囲炉裏のある食事室にしています。

離れのお風呂は昔ながらの五右衛門風呂。過ごし方は基本的に自由ですが、事前に相談すれば農業体験や農家料理作りなども可能です。



☎0952-56-2649

[in] 16:00 [out] 10:00 【要予約】
[休] 不定休 [住] 三瀬村藤原1097
[HP] <http://guza-mitsuse.com/>
[fb] <https://www.facebook.com/mitsuseguza/>



MAP C-3 やまびこ交流館

農家の暮らし体験!

1日1組限定で泊まる豪農の古民家はタイムスリップ気分のわくわく宿泊!

三瀬村内にあった古民家を復元移築し、貸切で会議や1日1組限定の宿泊、合宿などに利用できます。昭和5年に建てられ、農家住宅の造りとしては江戸、明治から昭和の過渡期にあたる貴重な建築です。室内には土間や囲炉裏、竈(展示用)があり、本物の古民家で過ごす時間は貴重な思い出に。夏は冷房機器もいらないほど、高原の涼やかな風が入ります。室内での火の利用はできませんが、調理棟が隣接しています。また、入浴はすぐそばにある温泉館「やまびこの湯」をご利用ください。



☎0952-40-7110 (佐賀市役所観光振興課観光企画係)

[開] 10:00~17:00(見学)
[休] 第2水曜日、年末年始(12月29日~1月3日)
[住] 三瀬村藤原3890-1
[料] 詳しい料金はお問い合わせください。※見学無料

MAP C-2 山中キャンプ場

キャンプしよう!

せせらぎの音が響く自然に囲まれたキャンプ場

近くに小川が流れる、杉木立に囲まれたキャンプ場。フリーサイトサイトの他、ログハウスが7棟あり、雰囲気は森の中の隠れ家。どれも広さは8畳程度と造りも大きさもほぼ同じですが築年数によって料金が異なります。寝具や道具類は備え付けがなく、レンタルも行っていないため持ち込み必須です。九州自然歩道の途中に位置しているため、周囲は手つかずの自然がいっぱい。山歩きに川遊びと、アウトドアライフを満喫しましょう。



☎090-9795-3674 (受付/平日10:00~17:00) 完全予約制

●宿泊[in] 12:00~[out] 翌日10:00(土曜・日曜・祝日のみ)
●デイ[in] 12:00~[out] 当日17:00(土曜・日曜・祝日のみ)
[住] 三瀬村三瀬993
[料] ログハウス/1棟3,000円~5,000円、テントサイト/1カ所1泊2,000円、入園料/高校生以上300円、中学生以下100円

MAP D-2 吉野山キャンプ場

キャンプしよう!

オートキャンプも可能な充実設備のキャンプ場

井手野栗園の隣にある、鮮やかな緑の芝生がまぶしい『吉野山キャンプ場』。テントサイトやログハウスに加え、オートキャンプも可能です。オートサイトもテントサイトも区画が広く、伸びやかな気分がキャンプが楽しめます。バーベキュー用品などのレンタルもあるので、手軽にアウトドアを楽しむのもってこい。尚、ペット同伴はできませんのでご了承ください。



[HP] <https://www.yoshinoyamacamp.com>

予約は前日17:00迄にホームページからお願いします。
[問合せ] 080-2043-2522(9:00~17:00)
●宿泊[in] 11:00~ [out] 翌日10:00
●デイ[in] 11:00~ [out] 当日17:00
[住] 三瀬村藤原186-10
[料] ログハウス/1棟6,200円~10,400円
テントサイト・オートキャンプ/1カ所2,000円 デイキャンプは半額



MAP43 C-3 ザランタン(The Lantown) 三瀬高原 やまびこの湯

自然も温泉もグルメも楽しめる大型グランピング施設

のどかな山間に佇むヨーロッパスタイルのグランピング施設。アウトドアインスタグラマーが監修したテント内はレトロで可愛くコーディネートされています。三瀬を中心に佐賀の食材をふんだんに使用したバーベキューがメインの夕食は、一流シェフこだわりの本格メニューばかり。宿泊中は敷地内にある「三瀬温泉 やまびこの湯」に入り放題です。各種アメニティーも完備されているので、手ぶらでキャンピングできます。

☎070-3549-3069

[in] 14:00~17:00 [out] ~10:00 【要予約】
[休] 水曜日、木曜日(夏季や連休は営業予定)、冬季(12月~3月上旬)
[住] 三瀬村藤原3890-1

[料] 大人(10歳以上)1泊夕食付 10,450円~
子ども(7歳~9歳)6,930円、小人(4歳~6歳)2,800円(食事なし)、
幼児(0歳~3歳)550円(添い寝)
※利用人数やシーズンにより料金に変動があります。
詳細は予約サイトでご確認ください。
※飲食物持ち込み可

[HP] <https://glampicks.jp/glamping/g23617/official/>



MAP21 C-4 三瀬basecamp

都会の喧騒から離れた山の中のんびり自然体験を!

それぞれ異なるテーマを持った8棟のグランピング用テント、家族や友人と楽しめる区画サイト、フリーサイト、コアなキャンパー向けのソロサイトをご用意。素泊まりや日帰りバーベキューもあります。自然の中でしか触れることのできない生物たちの声、植物の色、土の香りをお楽しみください。

☎092-517-7585

チェックインはHP参照【要予約】

[休] 不定休
[住] 三瀬村2234-77
[料] 素泊まりグランピングプラン7,500円~
区画サイト 1,800円~
日帰りbarbecue(バーベキュー) 5,500円~
[HP] <https://mitsuse.thisis-me.jp/>



みつせレンタサイクル

三瀬でレンタサイクリング♪
気軽に楽しむ
自然&カフェ巡りの旅。



車で走るだけでは三瀬の本当の魅力は分かりません。「本物の三瀬」を味わうのに自転車はピッタリ。「みつせCUBE」で自転車を借りたら、お勤めの「北山湖コース」へ。高低差が少ないのでビギナーやファミリーも楽しく走れます。

《料金》ヘルメット付き

(各税込)

	1時間まで	終日
クロスバイク	500円	1,500円
子ども用自転車(小学校低学年から)	300円	1,000円
電動自転車	1,000円	2,000円
タンデム(二人乗り)	1,000円	2,000円

MAP C-3 みつせCUBE (NPO法人Murark)

☎080-5206-6674

[利用可能時間] 11:00~16:00

※3日前までにご予約を

[休] 水・木曜日(他曜日は予約対応)

[住] 三瀬村三瀬2769-1



Facebook
「みつせレンタサイクル」

佐賀県の観光情報満載!

あそぼーさが

今すぐ サイトをチェック!

あそぼーさが 検索

<https://www.asobo-saga.jp>

アプリ不要で今すぐ使える

TAP MAP SAGA

タップマップさが

MAPはこちら!



佐賀県観光連盟
TEL:0952-26-6754

イベント カレンダー

2023 みつせ高原キャンペーン
7月22日(土)→12月31日(日)



◎9月23日(土) 神代勝利公顕彰 第11回三瀬旗少年剣道大会

◎10月21日(土)・22日(日) 第37回 三瀬村田舎と都市のふれあい祭り
みつせポップジャム 時間/9:00~16:00 場所/小中一貫校三瀬校小学部グラウンド

各店イベント

- ◎4月下旬 ダムの駅富士しゃくなげの里【6ページ】 山菜たけのこ祭り(※レストランが参加店) 茶房つゆくさ【3ページ】 孟宗竹を器にしたソーメンセット
- ◎夏場のみ(6.7.8月) やまびこの湯 毎月26日ふるの日はやまびこの湯スタンプ2倍【17ページ】 毎週水曜日(第2水曜日と祝日は除く)当日の三瀬トンネル領収証提示でスタンプ2倍
- ◎8月 精進料理 むくの木 開店50周年【2ページ】 開店50周年記念としてご来店のお客様に粗品を用意しております。(先着)
- ◎9月24日(日) 三瀬basecamp 三瀬フェス【6・20ページ】 焚火を囲み自然、音楽、食べ物で三瀬を思う存分楽しんでいただく。
- ◎11月初め やさい直売所マッチャン「秋の感謝祭」【7ページ】
- ◎1月7日(日) 森の香 菖蒲ご膳【6ページ】 七草粥を食べる会(要予約)
- ◎12月23日(金) 森の香 菖蒲ご膳 年越しのご膳寄席(要予約)【6ページ】

- ふれあい体験教室【定員有り・要申込】各受付開始 1ヶ月前の同日9:00~
- ◎9月13日(水)・16日(土) 藍染体験
- ◎10月14日(土) スキの箒 スワッグ作り
- ◎11月9日(木) 秋の紅葉ウォーク
- ◎11月25日(土) 木の実のミニツリー作り
- ◎12月26日(火) ミニお正月飾り作り
- ◎3月2日(土) 竹のドリーム キャッチャー作り
- ◎3月19日(火) 早春の森ウォーク

どんぐり村のイベント【詳しくは11ページ】



◎じゃぶじゃぶ池 ~9月
夏から初秋限定の人気スポット。地下から汲み上げた冷たい水で暑い夏を乗り切ろう!

◎虫さがし体験
【期間】7月23日(日)~8月20日(日)の日曜日

◎どんぐり村の夏祭り
【日時】8月26日(土)・8月27日(日) 10:00~15:00

この2日間だけの楽しいイベントがもりだくさん!

MITSUSE KO-GEN

◎大草原のコスモス畑 10月中旬に開花の予定

約10万本のコスモス畑が出現!

◎紅葉のプロムナード
大きな樹の「アメリカ楓」の紅葉を楽しみながらゆっくりと散策できます。

泥んこになって掘ってみよう!

◎秋の収穫祭「さつまいも掘り体験」
【期間】9月16日(土)~なくなり次第終了 [日時]土日祝日 10:00~12:00/13:00~15:30・平日13:00~15:00
【場所】どんぐり村農園 【料金】500円(1kg)※イモがなくなり次第終了します。お電話でご確認ください。

◎12月24日(日) クリスマスイベント



仮装してきたら入園無料になるよ!

◎どんぐり村ハロウィン仮装コンテスト
10月29日(日)10:00受付開始(午後コンテスト)
今回で18回目を迎える恒例のハロウィン仮装イベント!優勝者には景品をプレゼントします。

◎どんぐり銀行
【期間】11月3日(金・祝)・11月4日(土)・11月5日(日)
【内容】園内でどんぐりを200グラム集め「どんぐり銀行」に預けると素敵な景品と交換!

2023 スタンプは以下のお店で!!
スタンプラリー参加店
 開催期間 7.22sat → 12.31sun



レストラン・カフェ

1~6ページ

- ①ひの木屋うどん.....C-1
- ②風羅坊.....C-1
- ③木漏れ陽(友田農園).....B-2
- ④精進料理 むくの木.....B-2
- ⑤大八そば.....C-3
- ⑥米粉麺専科農家屋台 いい・麺亭.....C-3
- ⑦つけもの処 鶴屋 三瀬店.....C-2
- ⑧ギャラリー喫茶 モクモクハウス.....C-1
- ⑨茶房 つゆくさ.....C-2
- ⑩Mcafe & M3(エムカフェ アンド エムスリー).....D-2
- ⑪茶房 桜湖.....B-2
- ⑫ワーズワースの庭.....B-2
- ⑬カフェ&レストラン オーバーデラック.....A-2
- ⑭旬菜舎 さと山.....C-2
- ⑮やさい直売所 マッチャン.....B-2
- ⑯炭火焼 炭炎.....B-2
- ⑰北山カントリー倶楽部.....B-3
- ⑱みつせ茶処 やまぼうし.....C-3
- ⑲ドライブインうぐいす.....C-3
- ⑳GABAI(ガバイ)いのしし食彩.....C-3
- ㉑三瀬basecamp・restaurant yama.(ベースキャンプレストランヤマ) C-4
- ㉒森の香 菖蒲ご膳.....MAP-2
- ㉓ダム駅 富士しゃくなげの里 レストラン風樹 MAP-2

ショッピング

7~9ページ

- ㉔農産物直売所 ロッジやまびこ.....C-1
- ㉕みつせ温泉前直売所.....C-3
- ㉖みつせ村農園.....C-3
- ㉗北山の森のベーカリー ベルポアーズ.....B-2
- ㉘珈道庵.....D-2
- ㉙アイルランドの店 三瀬高原ぶるっく.....C-3

高原遊び

10~12ページ

- ㉚陶路館 潤人(うるおと).....MAP-2
- ㉛三瀬ルベール牧場 どんぐり村.....C-4
- ㉜オーシャンカートランド.....C-4
- ㉝山あそび 三瀬高原.....B-2
- ㉞レイクサイド北山 北山ウェルカムセンター.....A-2
- ㉟フォレストラボ.....A-2
- ㊱ポートハウス シノハラ.....B-3
- ㊲フィッシングセンター うおまん.....B-3

観光農園

25ページ

- ㊳平川ブルーベリー園.....C-3
- ㊴マルヤスりんご園.....C-3
- ㊵まるじゅんりんご園.....C-3
- ㊶井手野観光栗園.....D-2

山のお宿・温泉

17・19・20ページ

- ㊷農家民宿 具座.....D-2
- ㊸ザランタン(The Lantown)三瀬高原やまびこの湯 C-3
- ㊹三瀬温泉 やまびこの湯.....C-3
- (お宿 ㉑三瀬basecamp(再掲).....C-4)



九州自然歩道
 通行止め
 九州自然歩道迂回路
 周遊コース
 サイクリングロード「ルートH」
 サイクリングコース

三瀬高原公式サイトで
 最新情報をGET!!
 Mitsuse-kogen Official site
<http://www.mitsuse-kogen.jp/>

観光農園で果物狩り!

高原の恵みは果物の恵み、果樹農家が丹精込めて育てたブルーベリー、りんご、栗が美味しく実ったら出かけよう!
果樹園のスイーツも見逃せません。

MAP38 C-3 平川ブルーベリー園

7月中旬→9月上旬



爽やかな甘酸っぱさと芳醇な香りのブルーベリー。山から湧き出るきれいな水と豊かな自然環境に恵まれたブルーベリー園では、7月中旬から9月上旬にかけてブルーベリー狩りができます。時間内であれば食べ放題できるので、品種ごとに異なる味わいの違いを楽しみましょう。

☎0952-56-2539

[営]7月中旬～9月上旬 10:00～17:00(15名以上の団体は要予約)
[休]期間中無休(荒天休み)ブルーベリーが無くなり次第休園
休日明け、お盆明けは、果実の状況により休園する場合があります。
※お電話でご確認ください。
[住]三瀬村藤原2394
[料]700円(小学生以下500円・3歳以下無料) 持ち帰り300円/100g
[HP]http://hirakawa-nouen.area9.jp/
[Insta]@HIRAKAWA_BLUEBERRY_EN_MITSUSE

おすすめ
●ブルーベリーパイ(左)300円
●ブルーベリータルト(中)400円
●ブラマンジェ(右)350円



1つ1つ袋をかけて栽培しているので、安心安全なりんごをまるかじりもできます。園内ではりんご食べ放題です。

観光りんご園

MAP39 C-3 マルヤスりんご園

早生の津軽や秋映、11月に最盛期を迎えるふじなど30品種前後を栽培。8月下旬～11月下旬までりんご狩りが楽しめます。弁当等も持ち込み自由、バーベキューも可能です。



おすすめ
●丸ごとアップルパイ 700円



☎0952-56-2540・FAX0952-56-2574

[営]8月下旬～11月下旬 9:00～17:00(20名以上の団体は要予約)
[休]火曜日(りんごの生育状況や天候により休園する場合があります)
※お電話でご確認ください
[住]三瀬村藤原2407
[料]体験料:(一般)中学生～500円/4歳～小学生400円
(団体)中学生～450円/4歳～小学生350円
持ち帰りりんご700円/1kg
[HP]http://www2.saganet.ne.jp/ringoyas/



MAP40 C-3 まるじゅんりんご園

市場へ出荷されておらず、直売か地方発送のみで味わえる貴重なりんご。アップルパイやりんごの生キャラメルなどの加工品も充実しており、特にりんごの生搾りジュースは無添加のりんご果汁100%で大人気です。



おすすめ
●アップルパイ 200円



Facebookやホームページで品種の収穫時期などのせています!!

☎0952-56-2244・FAX0952-56-2244

[営]8月下旬～11月上旬 9:00～17:00(16:30受付終了)
[休]不定休(りんごの生育状況や天候により休園する場合があります)
※お電話やFacebookでご確認ください
[住]三瀬村藤原2377
[料]体験料:(一般)中学生～500円/4歳～小学生400円
(団体)中学生～450円/4歳～小学生350円
持ち帰り700円/1kg(20名以上の団体は要予約)
[HP]http://marujun.wixsite.com/marujun



MAP41 D-2 井手野栗園

9月上旬→9月下旬

三瀬村井手野地区の5軒の農家が36,000坪の広大な山で栗を栽培。収穫時期に観光農園として開園しています。肥料には米ぬかや竹パウダーなど、天然素材を使っているので安心安全です。自然に下に落ちた実が完熟の証し。大粒で甘いと評判の栗をバケツいっぱい拾いましょう。

観光栗園

☎0952-56-2662(庄島)
☎0952-56-2269(内村)

[営]9月第1日曜日～9月下旬の土・日・祝日のみ営業
10:00～16:00(予約不要)
[休]期間中の平日(月～金曜日、祝日の場合は営業)
[住]三瀬村藤原井手野
[料]入園:高校生以上300円、小・中学生100円、持ち帰り700円/1kg



スタンプが集まったら、このページを切り取って参加店で応募箱に投函いただくか、実行委員会宛に郵送してください。

ほのほの、いやしのみつせ

2023みつせ高原キャンペーン

プレゼントスタンプラリー

開催期間 7.22sat → 12.31sun

豪華賞品が
当たる!

この「のぼり」が
スタンプを押せる
店ですよ。



特賞A賞
スタンプ
5個

- 共通割引券(10,000円分)……計 8 名様
- 共通割引券(5,000円分)……計10名様
- 共通割引券(3,000円分)……計10名様
- 三瀬トンネル通行券(4枚) ……計10名様

特賞B賞
スタンプ
1~4個

- ひの木屋うどん お食事券(1,000円)・5名様
- 風羅坊 お食事券(1,000円) ……10名様
- 精進料理 むくの木 お食事券(1,000円) 5名様
- 大八そば お食事券(1,000円) ……5名様
- 米粉麺専科 農家屋台 いい・麺亭 お食事券(500円) ……10名様
- ギャラリー喫茶 モクモクハウス ケーキセット券(800円) ……7名様
- Mcafe&M3(エムカフェ&エムスリー) お食事券(1,000円) 5名様
- 茶房 桜湖 お食事券(500円) ……10名様
- カフェ&レストラン オーバーデュラック お食事券(500円) 10名様
- 旬菜舎 さと山 お食事券(500円) ……10名様
- やさい直売所 マツちゃん ザル寄せ豆腐交換券(430円) ……15名様
- 炭火焼 炭炭 お食事券(1,000円) ……5名様
- 北山カントリー倶楽部 お食事券(1,000円) ……5名様
- みつせ茶処 やまぼうし お食事券(1,000円) ……5名様
- GABAIのしし食彩 お食事券(1,000円) ……5名様
- 三瀬basecamp・restaurant yama.
(両施設で利用可)利用割引券(1,000円) ……5名様
- 森の香 菖蒲ご膳 お食事券(1,000円) ……5名様
- ダムの駅富士しやくなげの里
レストラン風樹お食事券(500円) ……10名様
- ロッジやまびこ 商品券(1,000円) ……5名様
- みつせ温泉前直売所 商品券(1,000円) ……5名様
- みつせ村農園 商品交換券(500円) ……10名様
- 珈道庵 ドリップバッグ珈琲ギフト調15(2,160円) 3名様
- アイルランドの店 三瀬高原ぶるっく 商品券(1,000円) 5名様
- 三瀬ルベール牧場 どんぐり村 入場招待券 ……10名様
- フィッシングセンター うおまん 割引券(1,000円) 5名様
- 陶路館潤人 絵付け体験券(1,000円) ……5名様
- レイクサイド北山 北山ウェルカムセンター
レンタルサイクル・貸ポート・バーベキュー利用割引券(500円) 10名様
- レイクサイド北山 フォレストラボ
森のクラフト体験 工作チケット(500円) ……10名様
- 山あそび三瀬高原 しいたけ栽培キット(1,500円) 4名様
- まるじゅんりんご園 賞品券(1,000円) ……5名様
- 三瀬温泉 やまびこの湯 入浴招待券(550円) 10名様

応募方法

みつせ高原キャンペーンの参加店(山中・吉野山キャンプ場、やまびこ交流館、みつせCUBEを除く)でお食事、お買い物をされたお客様1人につき「みつせ高原キャンペーン」のスタンプを1個押します。スタンプは異なるお店で集めてください。スタンプが集まったら応募用紙にご住所、氏名、電話番号を明記し簡単なアンケートにご記入の上、キャンペーン参加店で応募箱に投函いただくか、実行委員会宛に郵送してください。お1名様何回でも応募できます。アンケートの必要事項が未記入の場合は無効となりますのでご注意ください。



スタンプがもらえる参加店は、本冊子23ページのリストに掲載している44店です。

応募締切

令和5年12月31日(日)

当選発表

令和6年1月下旬 当選者の発表は商品の発送を以て代えさせていただきます。

※お客様の個人情報は、抽選及び賞品発送、次回のみつせ高原キャンペーンへの反映を利用目的として、みつせ高原キャンペーン実行委員会事務局にて大切に管理いたします。お客様の個人情報をお客様の同意なしに第三者に開示、提供することはありません(法令などで開示が求められた場合を除く)。

【お問い合わせ先】

みつせ高原キャンペーン実行委員会
(佐賀市三瀬支所総務・地域振興グループ)

【郵送での応募先】

〒842-0301 佐賀市三瀬村三瀬2764
TEL0952-56-2111(代) FAX0952-56-2912

詳しくは

三瀬高原の
最新情報を
GETしよう! /



三瀬高原公式サイト